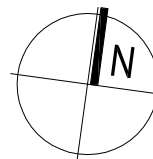
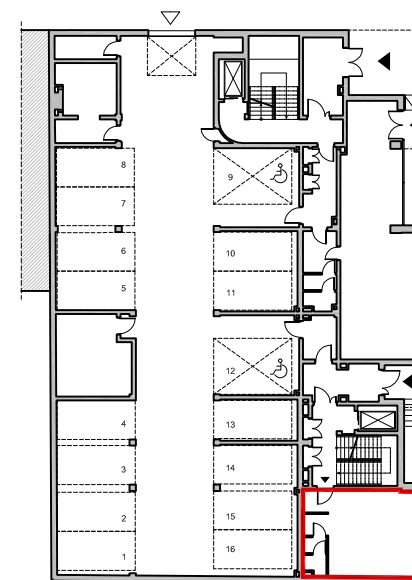


ARANŻACJA PRZEDSTAWIONA  
NA RYSUNKU JEST PRZYKŁADOWA



**LIPOWA 43, ŁÓDŹ**  
MIESZKANIA NA SPRZEDAŻ

UL. 6 SIERPNIA



RZUT PARTERU

UL. LIPOWA

POWIERZCHNIA USŁUGI U2: 41,09 M2

NR LOKALU: U2

PIĘTRO: PARTER