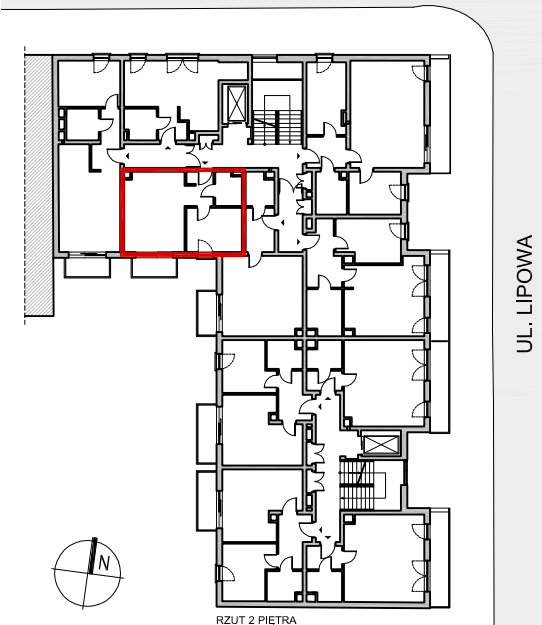


ARANŻACJA MIESZKANIA PRZEDSTAWIONA NA RYSUNKU JEST PRZYKŁADOWA

LIPOWA 43, ŁÓDŹ
MIESZKANIA NA SPRZEDAŻ

UL. 6 SIERPNIA



POWIERZCHNIA MIESZKANIA: 37,19 M2

BALKON: 3,36 M2

NR LOKALU: M13

LICZBA POKOI: 2

PIĘTRO: 2