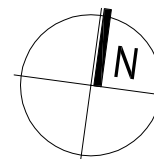
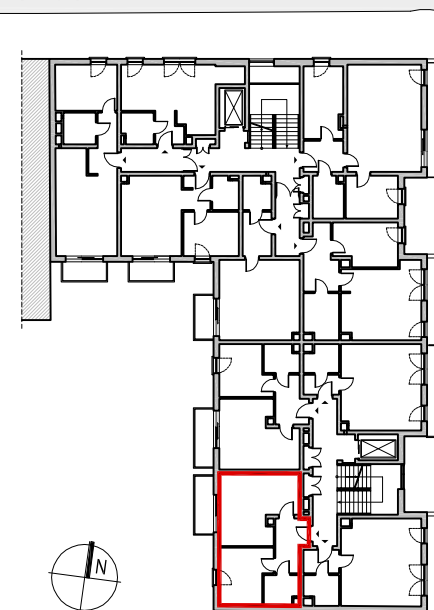


ARANŻACJA MIESZKANIA PRZEDSTAWIONA NA RYSUNKU JEST PRZYKŁADOWA



LIPOWA 43, ŁÓDŹ
MIESZKANIA NA SPRZEDAŻ

UL. 6 SIERPNIA



POWIERZCHNIA MIESZKANIA: 42,21 M2

BALKON: 4,44 M2

NR LOKALU: M10

LICZBA POKOI: 2

PIĘTRO: 2